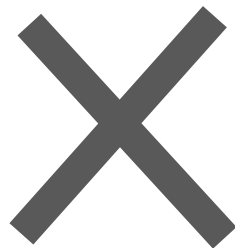




**花びらの色素と果物の色素から  
オリジナルマニキュアを作ろう**

# 着眼点



# 研究の意義

○セルフネイルをもっと楽しむためにはどうすればいいか

○市販のネイルでは何度も使うことで爪に悪影響を及ぼす可能性はある

EX) 二枚爪や

爪が割れやすくなる



○この問題を解決するために自然由来の優しいネイルを作ろう！

そもそも、

## マニキュアは体に悪いのか？

「マニキュアをすると爪が呼吸できない」

→それは**正しくない**！！！！

セルフネイル時に原因がある

除光液の使用によって**急激に爪が乾燥する**  
ことで**皮脂や水分を奪ってしまう**こと



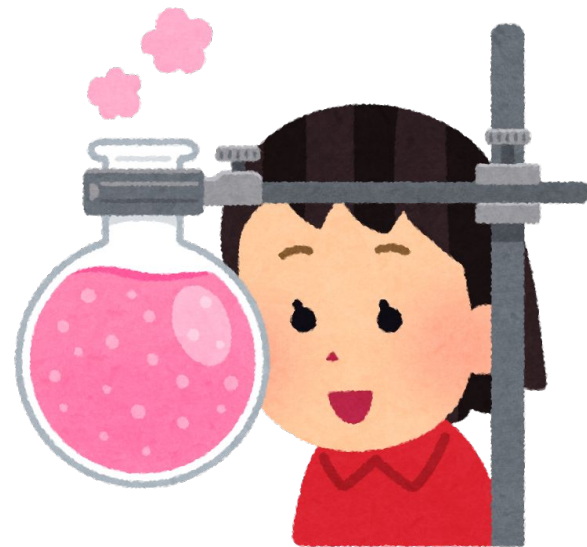
一週間～10日くらい間隔をあけないといけない



学生だからたくさんネイルをしたい(ノリ)...  
でも、すぐ落とさないといけない



そうだ!!!  
オリジナルマニキュアを  
作ってみよう!



# オリジナルマニキュアを作ってみよう！

## 準備物

- ・花(色が鮮やかなもの)※
- ・ドライフルーツ(ブルーベリー)※
- ・トップコート
- ・ネイルチップ
- ・綿棒
- ・テープ
- ・試験管 ガラス棒 ガスバーナー ビーカー



# 手順 1

- ① 花卉のみを取る (図1)
- ② すり鉢で花卉とドライフルーツ(ブルーベリー)をする (図2)(図3)



(図1)



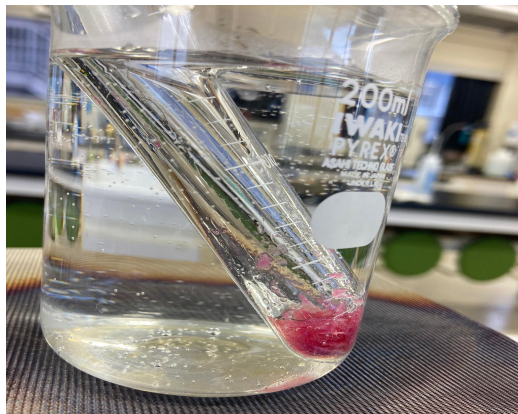
(図2)



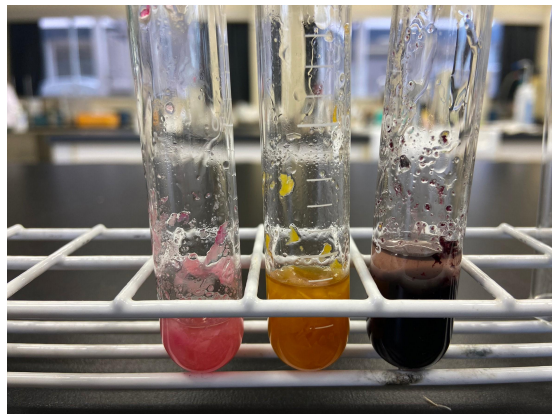
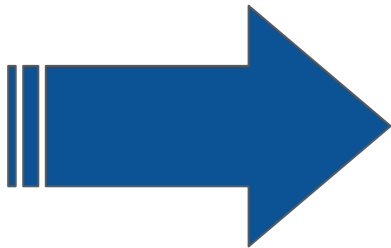
(図3)

# 手順 2

- ① ビーカーに水を入れガスバーナーで加熱しておく
- ② 試験管にトップコートを入れる
- ③ ②の試験管に「手順1」の花弁とドライフルーツを  
①のビーカーに入れ湯煎する



湯煎後...





# 手順 3

- ① 湯煎後試験管から取り出す (図1) (図2)
- ② ネイルチップに塗る



(図1)



(図2)



# 実験結果

## 花卉

- ・湯煎で得られた色素は薄い  
(重ね塗りでかろうじて色が着く)
- ・花卉繊維付きで塗るとネイルに  
近くなるが色は出やすい (図1)

## ドライフルーツ(ブルーベリー)

- ・湯煎時にトップコートと分離し  
混ざらなかった
- ・湯煎で得られた色素は非常に薄い (図2)

(図1)



(図2)



# 考察

- ・湯煎で得た色素が薄かったのはなぜか？



花卉の量が少なく、すり潰しが荒かったから

- ・ドライフルーツとトップコートはなぜ分離したのか？



ドライフルーツは乾燥しているため元からの色素が薄かったと考えられるから

- ・乾きにくかったのはなぜか？



湯煎時間に問題があったのではないか

湯煎以外の採取方法

色素の取りやすい  
花・果物

次回の実験に向けて

トップコートとの相性

